

ПРОГРАММА

проведения творческого вступительного испытания «Живопись» по специальности: **54.02.02 Декоративно-прикладное искусство и народные промыслы (по видам)**

Абитуриент должен показать навыки владения техникой декоративной живописи, показать последовательность выполнения декоративного натюрморта с натуры из бытовых предметов, в ходе которого необходимо продемонстрировать практические знания следующих понятий и тем: композиция учебного рисунка, построение изображения на основе законов линейной перспективы, стилизация изображения, подбор колористического решения декоративного натюрморта, с учётом освещения и пространства, выявление тональных и цветовых отношений.

Основные задачи, которые нужно решить абитуриенту:

- проанализировать натюрморт и выполнить несколько маленьких эскизов простым карандашом, разрабатывая декоративную композицию;
- выбрать наиболее удачный эскиз и перенести его на формат А3;
- выполнить декоративный натюрморт гуашевыми красками, акрилом или темперой.

При проведении вступительного испытания поступающий должен выполнить декоративный натюрморт с натуры из бытовых предметов. Работа выполняется простым карандашом на листе бумаги формата А3 или на планшете аналогичного формата. Примеры работ:



На вступительных испытаниях по живописи каждый абитуриент должен иметь:

- лист белой бумаги для акварели А-3 или натянутый на планшет лист аналогичного формата;
- несколько листов А4 для поисковых эскизов;
- простой карандаш;
- ластик;
- точилку или канцелярский нож;
- набор кистей синтетика, круглые и плоские;
- стаканчик для воды;
- хлопчатобумажную тряпочку вытирать кисть;
- палитру пластиковую или бумажную;

- краски гуашевые, акриловые или темпера.

Формами конкурсного отбора являются:

- а) результаты вступительных испытаний;
- б) результат освоения поступающими образовательной программы

основного общего образования, указанные в представленных поступающими документах об образовании (средний балл аттестата о основном общем образовании). В процессе испытаний проверяются и выявляются потенциальные возможности поступающего для обучения по выбранной программе.

Лица, не явившиеся на вступительные испытания без уважительной причины, а также забравшие документы в период проведения вступительных испытаний, выбывают из конкурса и не зачисляются в Учреждение.

Лица, не явившиеся на вступительные испытания по уважительной причине, обязаны предоставить в приемную комиссию подтверждение этих обстоятельств или справку о болезни. На основании предоставленного абитуриентом документа, комиссия рассматривает возможность выполнения того вида испытания, на который не явился абитуриент (или вступительных испытаний в целом), но не позднее сроков проведения вступительных испытаний.

Вступительные испытания проводятся в форме практической работы по живописи – выполнение декоративного натюрморта. На задание отведено 3 астрономических часа.

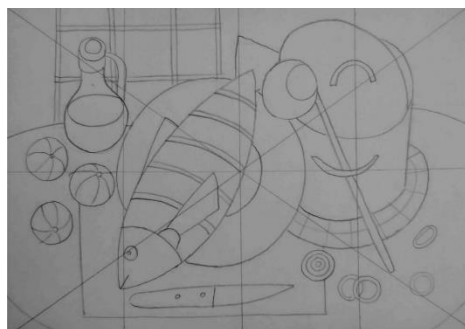
Вступительные испытания проводятся в форме практической работы по живописи – выполнение декоративного натюрморта с натуры из бытовых

предметов при искусственном освещении. Натюрморт может состоять из трех предметов и больше.

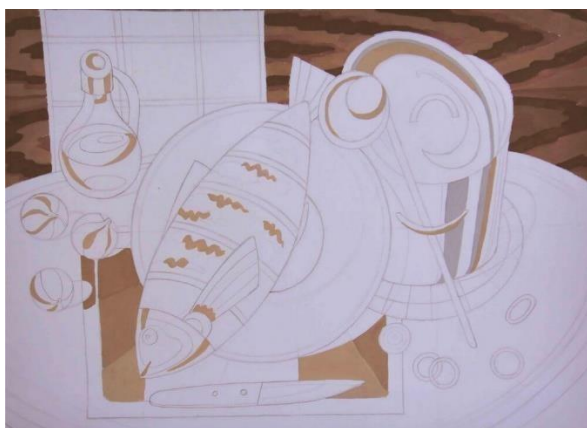
Работа над декоративным натюрмортом начинается с поиска декоративной композиции на листе А4.



Далее следует перенос выбранного эскиза на формат А3, можно использовать для этого линии горизонтали, вертикали и диагонали, пересекающиеся в центре.



Затем поэтапно выполняется декоративный натюрморт в определённой гамме, выбранной абитуриентом.



Последний этап – завершающий. Прорисовываются детали, выделяется центр композиции.

